

Epidemiologische Parameter des COVID19 Ausbruchs - Update

24.04.2020, Österreich, 2020

Lukas Richter(1,2) Daniela Schmid(1) Ali Chakeri(1) Sabine Maritschnik(1)
 Sabine Pfeiffer(1) Ernst Stadlober(2)

1 Abteilung Infektionsepidemiologie & Surveillance, AGES

2 Institut für Statistik, Technische Universität Graz

Methodenbeschreibung

Diese Analyse basiert auf den Daten der in das österreichische Epidemiologische Meldesystem (EMS) eingepflegten, neu aufgetretenen (inzidenten) COVID19-Fälle. Relevante Falldaten wurden von der Abteilung Infektionsepidemiologie & Surveillance der AGES bei den zuständigen Behörden erhoben und im EMS komplettiert. Die Auswertung wurde mit Daten zum Stand 23.04.2020 16:00 durchgeführt. Zu diesem Zeitpunkt waren 14990 COVID19 Fälle gemeldet.

Auf Basis der zeitlichen Verteilung der inzidenten Fälle schätzen wir mittels statistischer Modelle (Poisson-Regression) die tägliche Steigerungsrate der inzidenten Fallzahl und die effektive Reproduktionszahl (d.h. durchschnittliche Anzahl der von einem Fall generierten Folgefälle). Eine genaue Beschreibung der Methoden ist in Richter, Schmid, and Stadlober (2020) gegeben.

Das verwendete serielle Intervall basiert auf einer Gammaverteilung mit Mittelwert 4.46 und Standardabweichung 2.63 und geht als solche in die Berechnung der effektiven Reproduktionszahl ein (Richter, Schmid, Chakeri, et al. (2020a)).

Resultate

Analysen nach Labordiagnose-Datum

Abbildung 1 stellt die täglichen inzidenten Fälle nach Labordiagnose-Datum dar, sowie die Modellierung der Fallzahl-Entwicklung zwischen 09. April und 21. April (13 Epidemietage) basierend auf 1777 Fällen in dieser Zeitperiode. Die geschätzte Steigerungsrate ist -12.3% pro Tag (95% Konfidenzintervall (KI): -16.6 – -7.8) (Tabelle 1).

In Abbildungen 2 und 3 sind die zeitlichen Verläufe der geschätzten effektiven Reproduktionszahl und der täglichen Steigerungsrate dargestellt. Wie oben werden dafür jeweils 13 Epidemietage herangezogen und Daten nach dem 21. April von der Modellrechnung exkludiert.

Tabelle 1: Epidemiologische Kennzahlen der Entwicklung des COVID19 Ausbruchs unter Verwendung des Labordiagnose-Datums für den Zeitraum 09. April bis 21. April basierend auf 1777 Fällen in dieser Zeitperiode, Österreich

Parameter	Schätzer	95% Konfidenzintervall
tägliche Steigerungsrate (in %)	-12.3	-16.6 – -7.8
effektive Reproduktionszahl	0.63	0.60 – 0.66

Abbildung 1: Anzahl der täglichen inzidenten Fälle, nach Labordiagnose-Datum und Modellierung der Fallzahl-Entwicklung (dargestellt mittels schwarzer Linie und unterbrochenen Linien [95% Konfidenzintervall]) für den Zeitraum 09. April bis 21. April basierend auf 1777 Fällen in dieser Zeitperiode, Österreich.

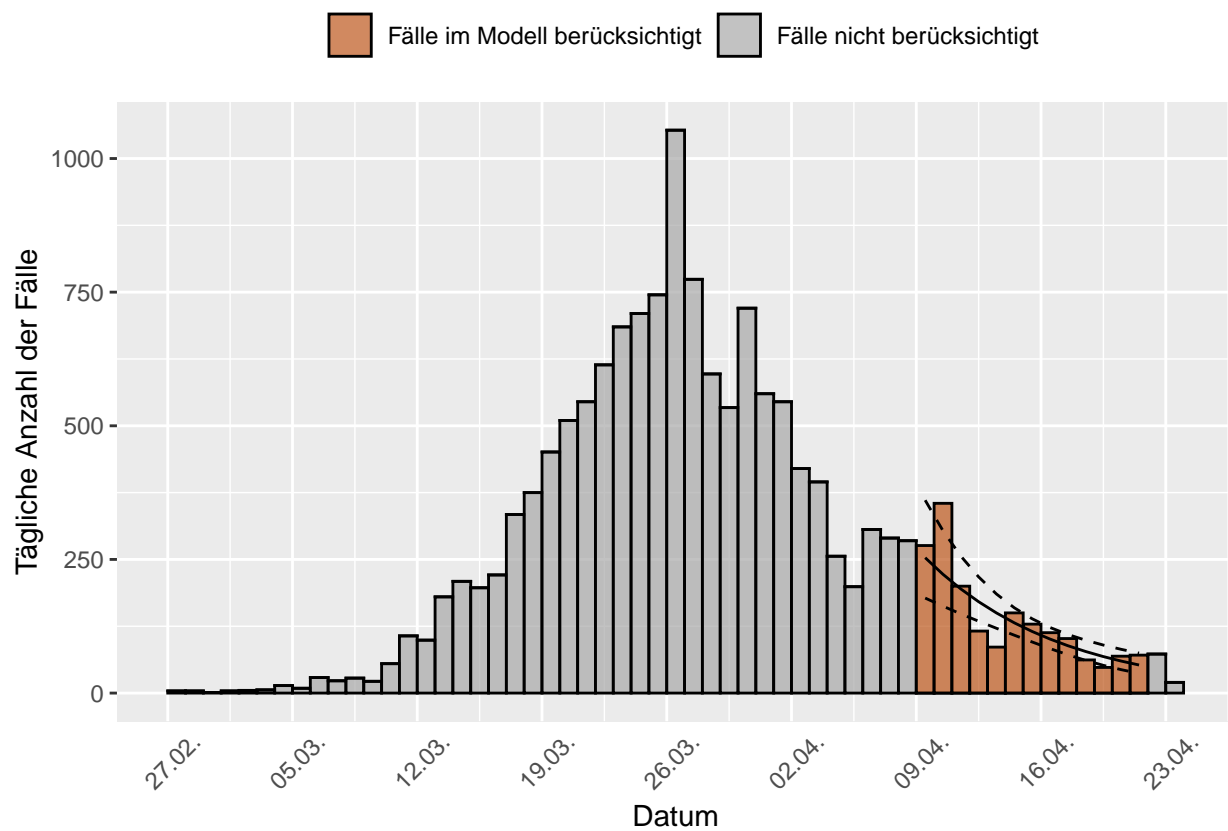


Abbildung 2: Geschätzte effektive Reproduktionszahl bezogen auf die vorangegangenen 13 Epidemietage. Das heißt z.B. Reproduktionszahl vom 24.03. basiert auf den Epidemietagen 12.03. bis 24.03.

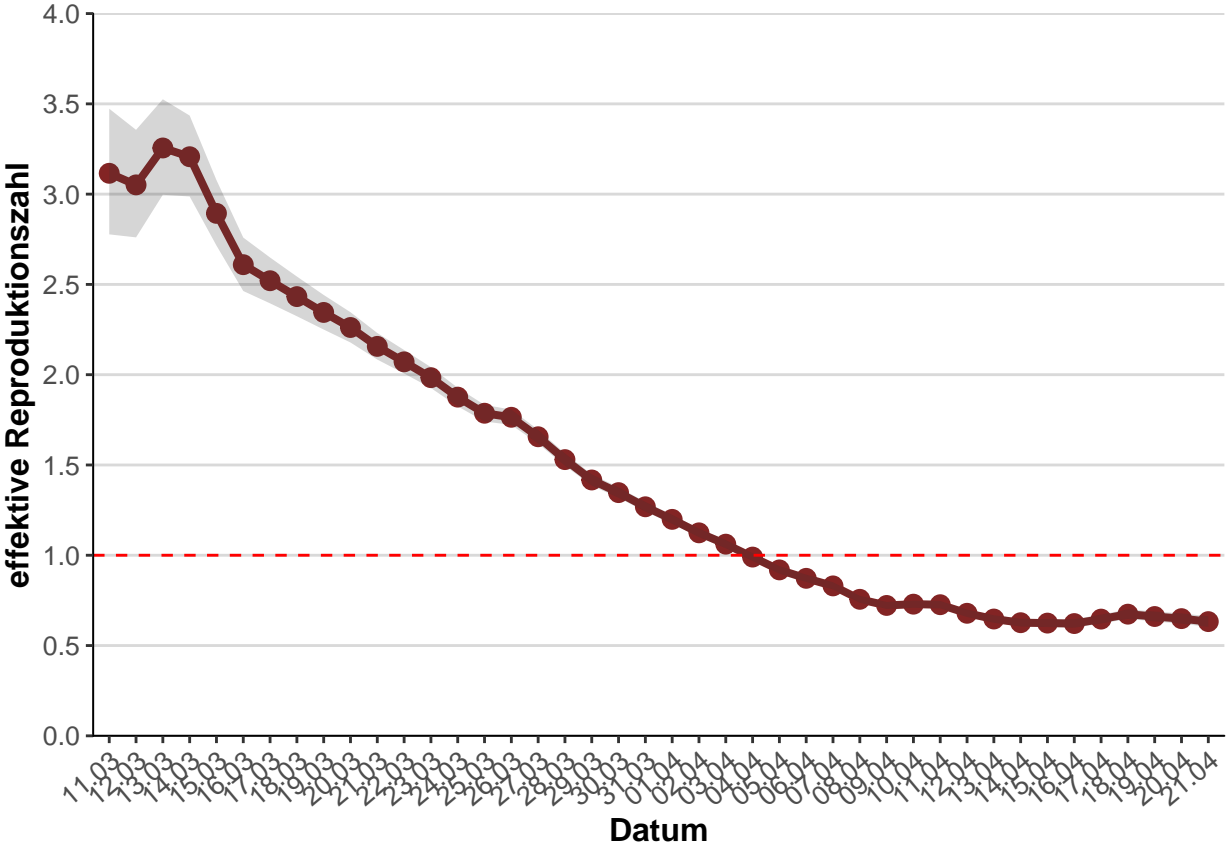
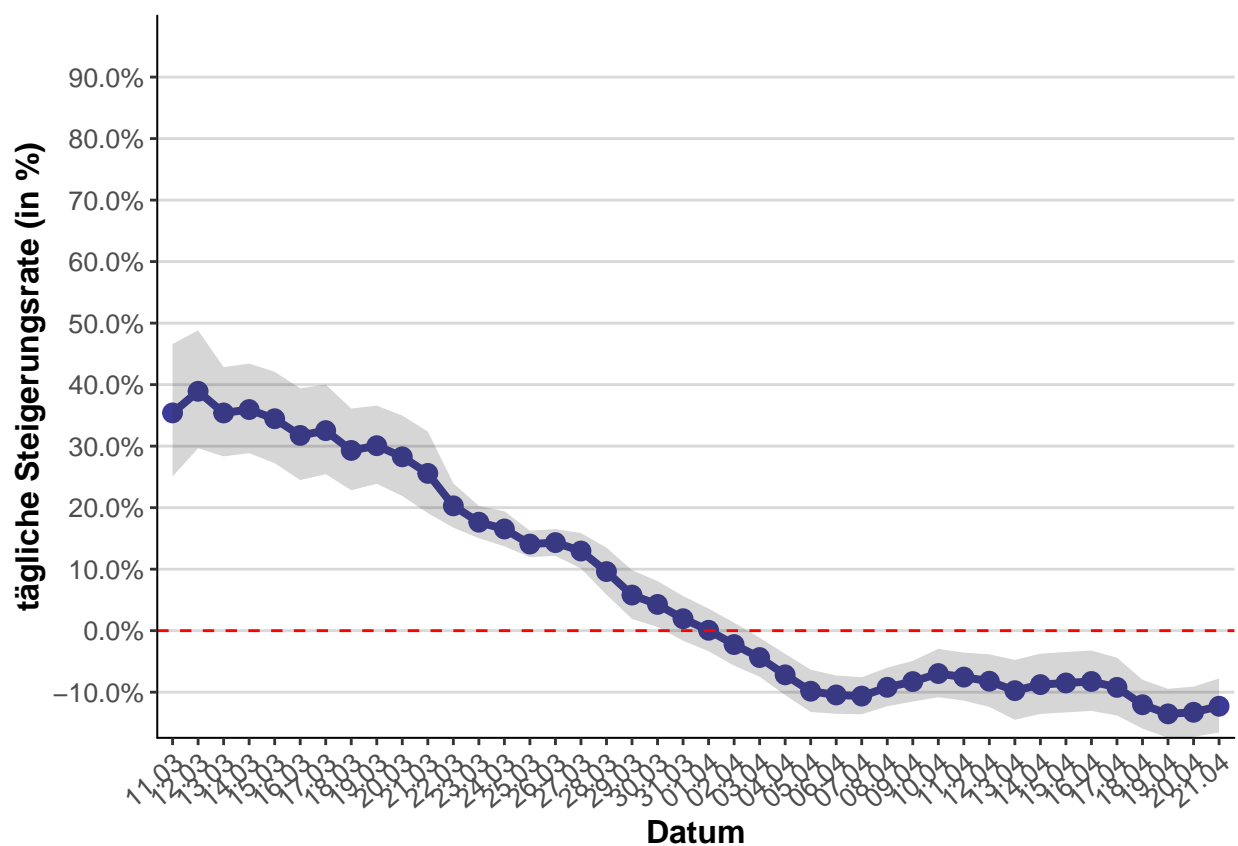


Abbildung 3: Geschätzte tägliche Steigerungsrate bezogen auf die vorangegangenen 13 Epidemietage. Das heißt z.B. Steigerungsrate vom 24.03. basiert auf den Epidemietagen 12.03. bis 24.03.



Diskussion

Das angewendete Modell liefert eine geschätzte tägliche Steigerungsrate von -12.3% für den Zeitraum 09. April bis 21. April. Nach dem Erreichen des Fallzahlgipfels am 26.03. ist das Auftreten neuer Fälle weiter rückläufig. Der Rückgang ist etwas stärker als bei der Veröffentlichung vom 17.04. (Vergleich: -8.8%, Richter, Schmid, Chakeri, et al. (2020b)).

Die geschätzte tägliche effektive Reproduktionszahl ist weiterhin kleiner als 1 und im Vergleich zur Veröffentlichung vom 17.04. gleich geblieben und beträgt für den 21. April weiterhin 0.63.

Referenzen

Richter, L., Schmid, D., Chakeri, A., Maritschnik, S., Pfeiffer, S., Stadlober, E., 2020a. Schätzung des seriellen Intervalles von COVID19, Österreich [WWW Document]. AGES Wissen Aktuell. URL https://www.ages.at/download/0/0/068cb5fb9f2256d267e1a3dc8d464623760fcc30/fileadmin/AGES2015/Wissen-Aktuell/COVID19/Sch%C3%A4tzung_des_seriellen_Intervalles_von_COVID19_2020-04-08.pdf (accessed 9.4.2020).

Richter, L., Schmid, D., Chakeri, A., Maritschnik, S., Pfeiffer, S., Stadlober, E., 2020b. Epidemiologische Parameter des COVID19 Ausbruchs - Update 17.04.2020, Österreich, 2020 [WWW Document]. AGES Wissen Aktuell. URL https://www.ages.at/download/0/0/505787c756dc6802696ccd6081cdac50ec214ca5/fileadmin/AGES2015/Wissen-Aktuell/COVID19/Update_Epidemiologische_Parameter_des_COVID19_Ausbruchs_2020-04-17.pdf (accessed 24.4.2020).

Richter, L., Schmid, D., Stadlober, E., 2020. Methodenbeschreibung für die Schätzung von epidemiologischen Parametern des COVID19 Ausbruchs, Österreich [WWW Document]. AGES Wissen Aktuell. URL https://www.ages.at/download/0/0/e03842347d92e5922e76993df9ac8e9b28635caa/fileadmin/AGES2015/Wissen-Aktuell/COVID19/Methoden_zur_Sch%C3%A4tzung_der_epi_Parameter.pdf (accessed 21.4.2020).