

Einfache Bestimmungshilfe für den Kleinen Beutenkäfer *Aethina tumida*

- Vergleich und Unterscheidung von heimischen Nitidulidae

Dr. Otto Boecking & Dr. Thomas Wagner

Niedersächsisches Landesamt
für Verbraucherschutz
und Lebensmittelsicherheit

■ Institut für Bienenkunde Celle

Universität Koblenz-Landau

■ Institut für Integrierte
Naturwissenschaften - Biologie

Originalzeichnungen: Dr. T. Wagner & Dr. O. Boecking

Fotos: Dr. T. Wagner & Katharina von der Ohe (LAVES Institut für Bienenkunde Celle)

Verwechslungsmöglichkeit mit heimischen Glanzkäfern (Nitidulidae)

- etwa 130 Glanzkäferarten in Mitteleuropa
- etwa 10 Glanzkäferarten > 5 mm, damit ähnlich wie *Aethina tumida* (5.0–7.0 mm)
- **am ähnlichsten** sind 2 Arten der Gattung *Cychramus*

Cychramus variegatus (Herbst 1792), 5.0–7.0 mm, [Pilz bewohnende Art]

selten nur in montanen Gebieten des südlichen Mitteleuropas anzutreffen

Cychramus luteus (Fabricius 1787), 3.2–5.6 mm, [Blüten bewohnende Art]

häufig in ganz Mitteleuropa anzutreffen



1 mm

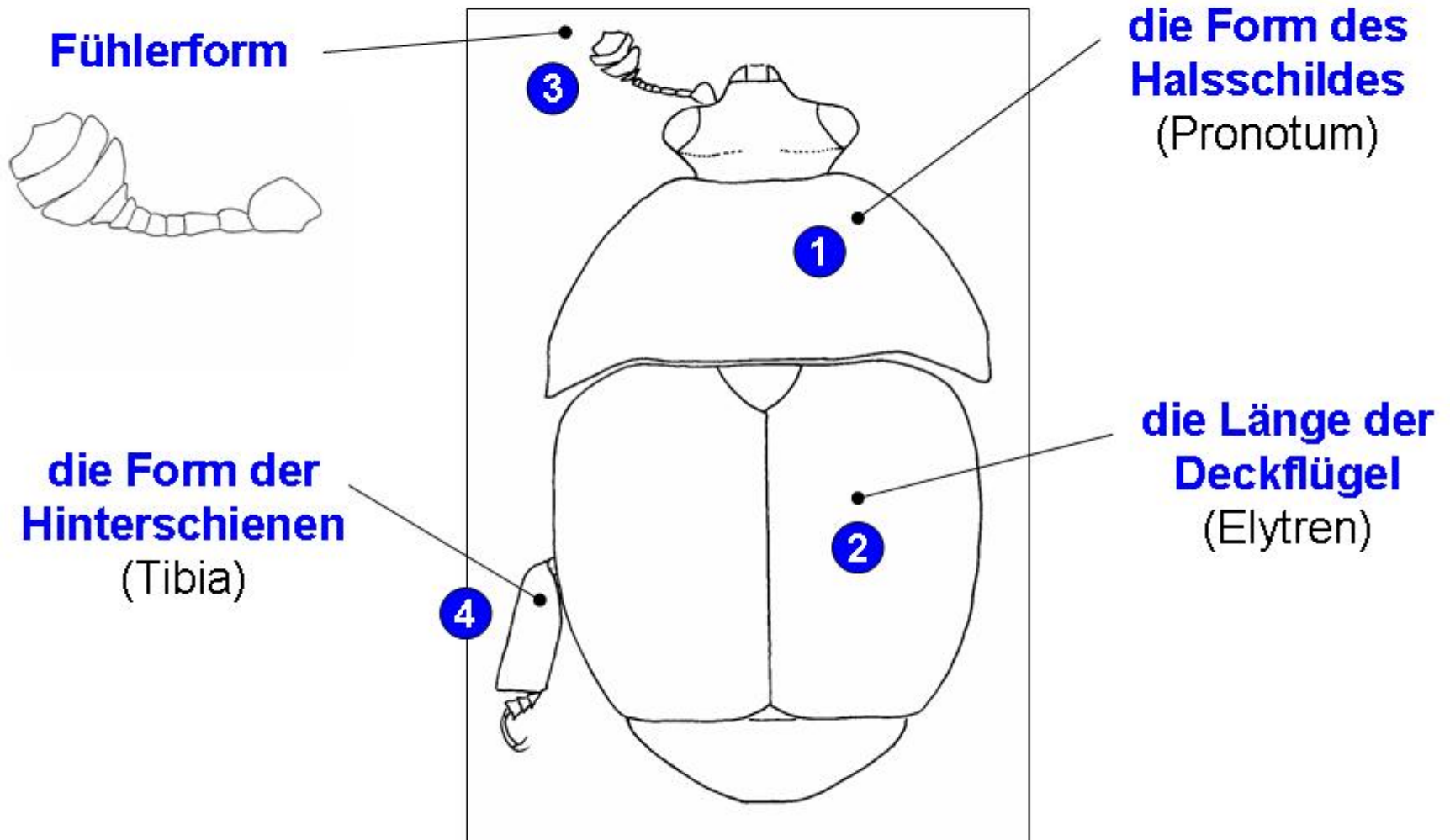
Cychramus luteus (Fabricius 1787)



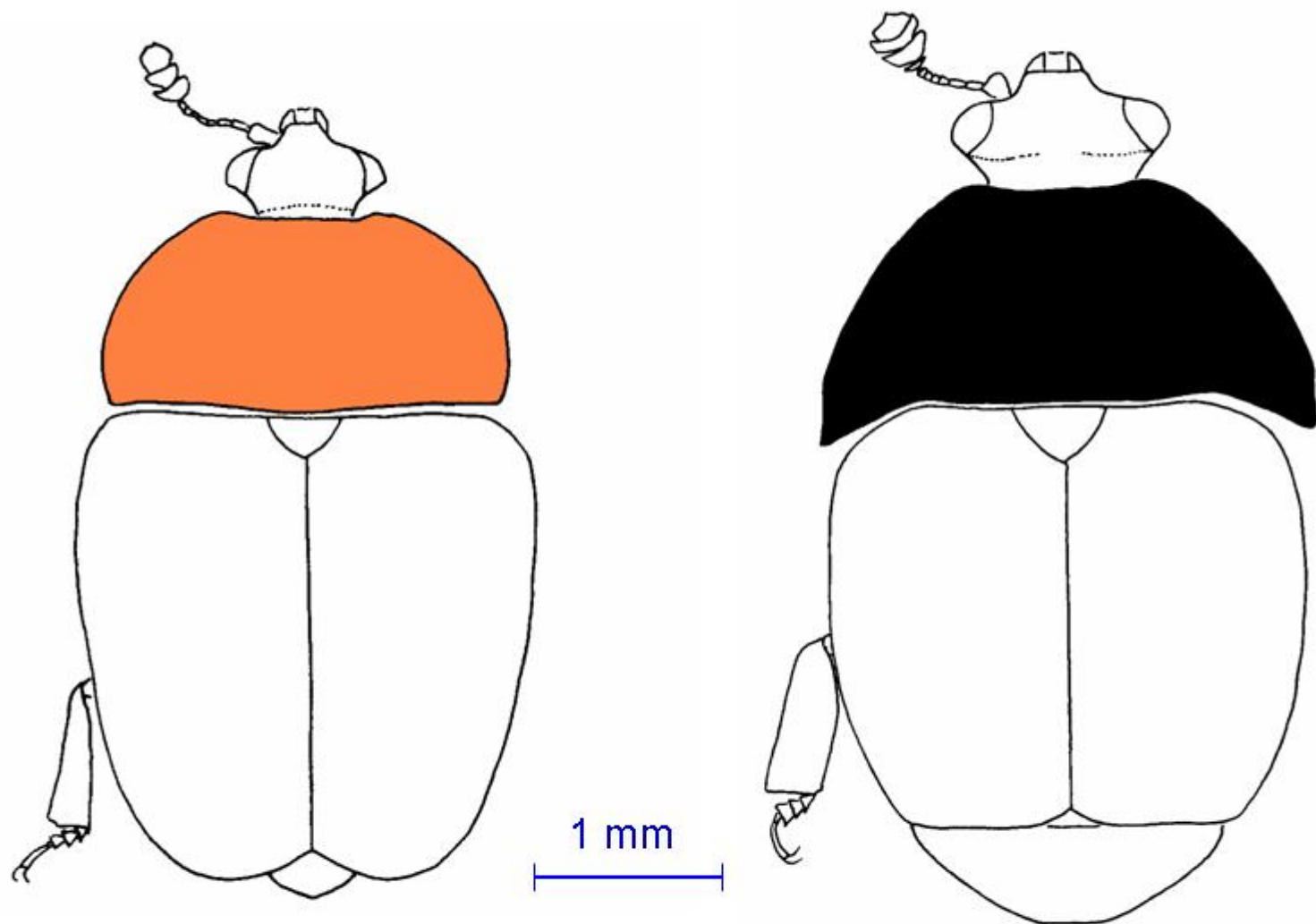
Aethina tumida (Murray 1867)

Wichtige morphologische Bestimmungsmerkmale

typische Merkmale der Nitidulidae



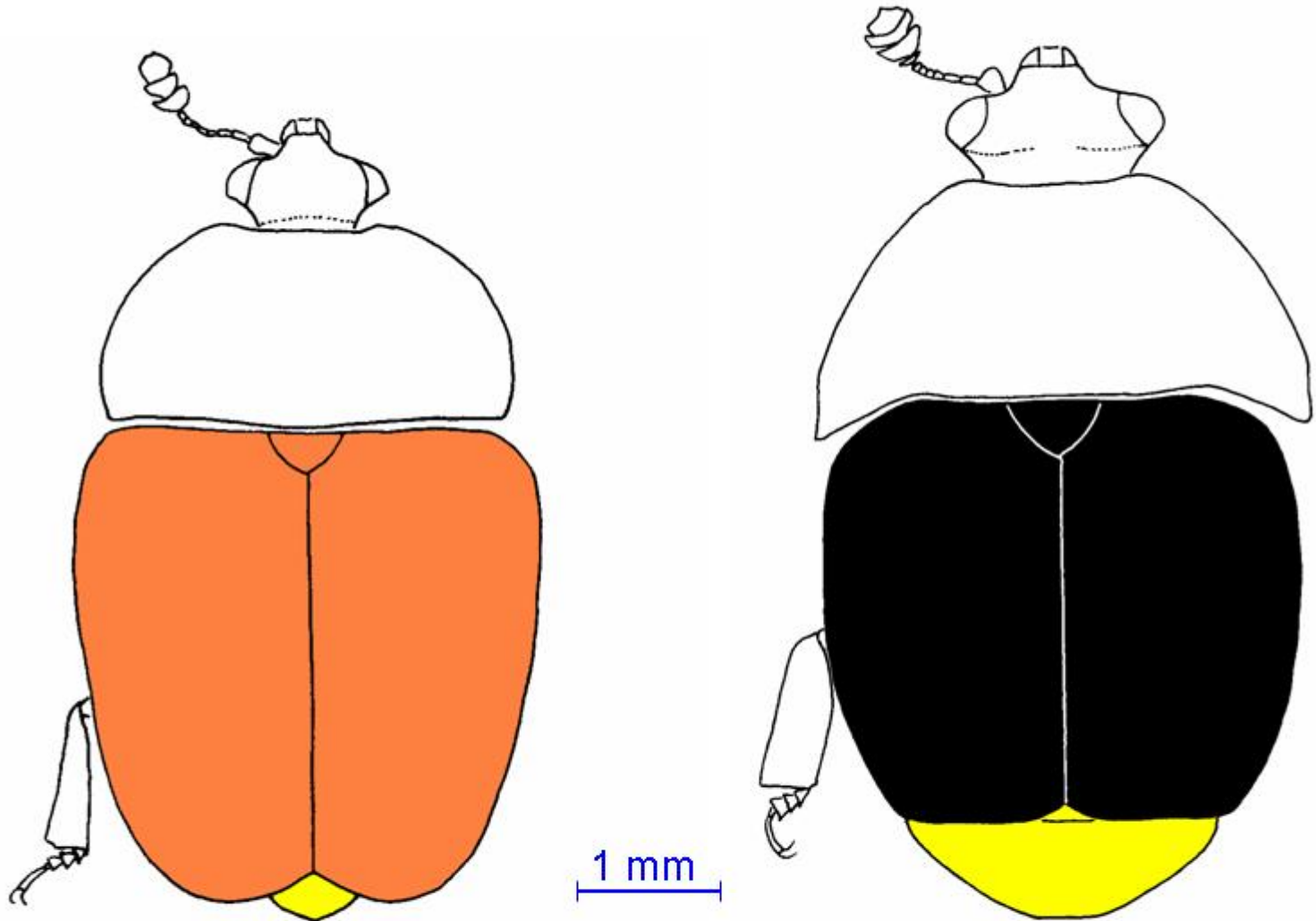
Form des Halsschildes (Pronotum)



Cychramus luteus (Fabricius 1787)

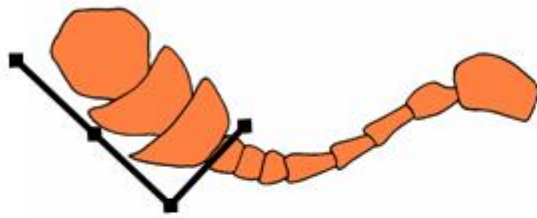
Aethina tumida (Murray 1867)

Länge der Deckflügel (Elytren)



Cychramus luteus (Fabricius 1787)

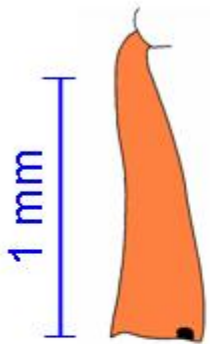
Aethina tumida (Murray 1867)



1 mm

schlank,
nach hinten
gleichmäßig
verbreitert

breit, abgeplattet,
in den hinteren
Zweidritteln
parallelsseitig

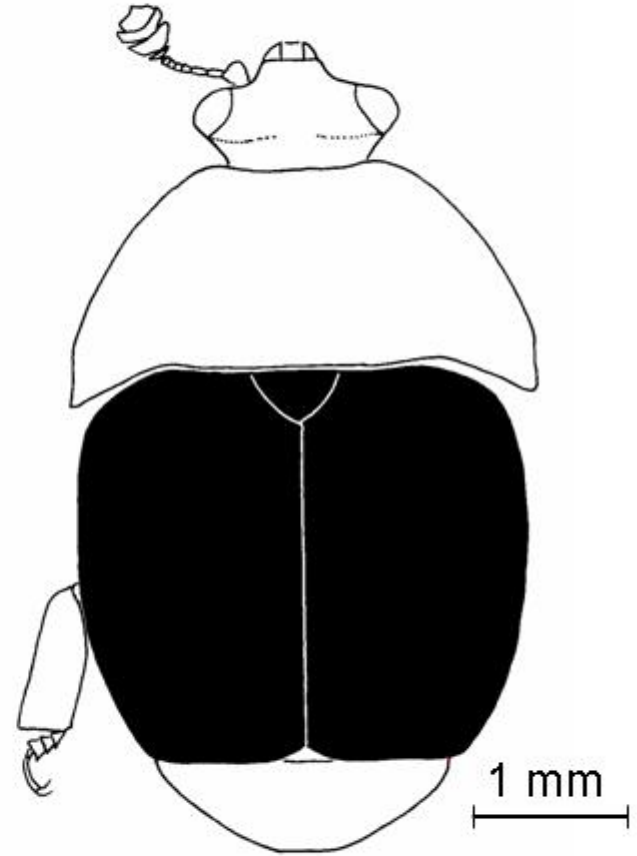
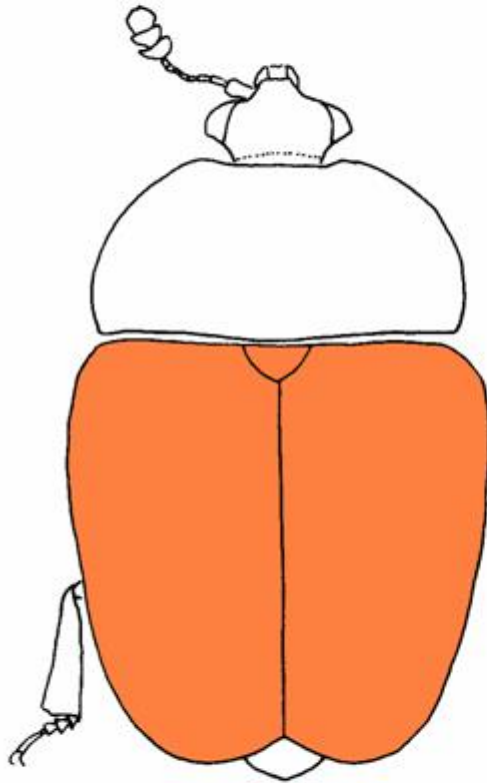
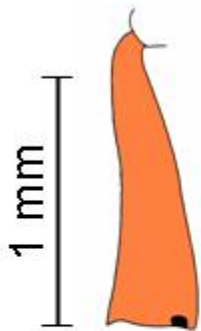


Cychramus luteus (Fabricius 1787)

Aethina tumida (Murray 1867)

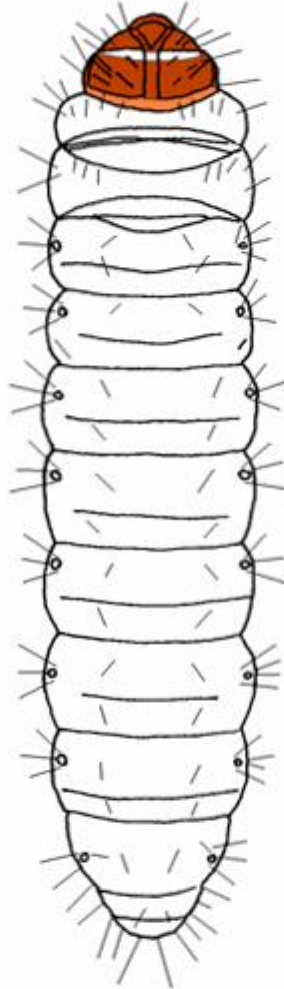


1 mm



Cychramus luteus (Fabricius 1787)

Aethina tumida (Murray 1867)



Galleria melonella (Linnaeus 1758)



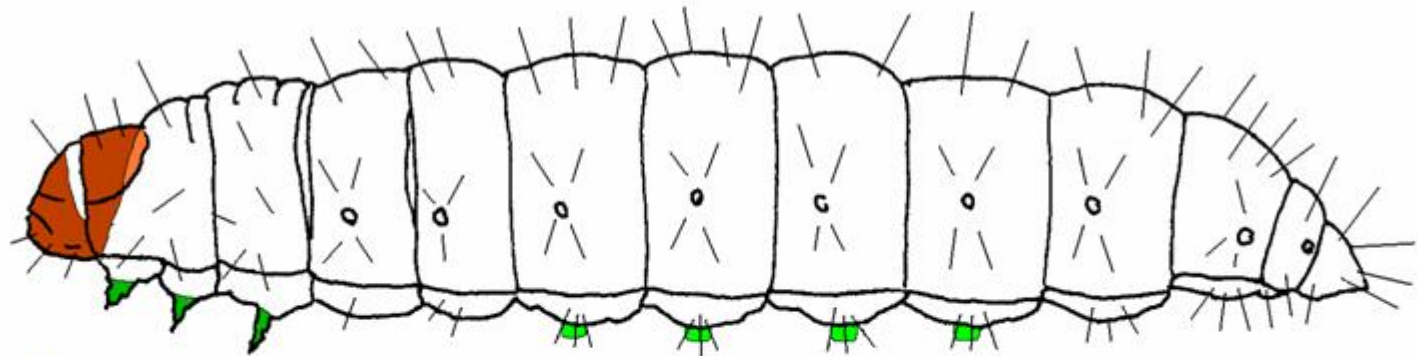
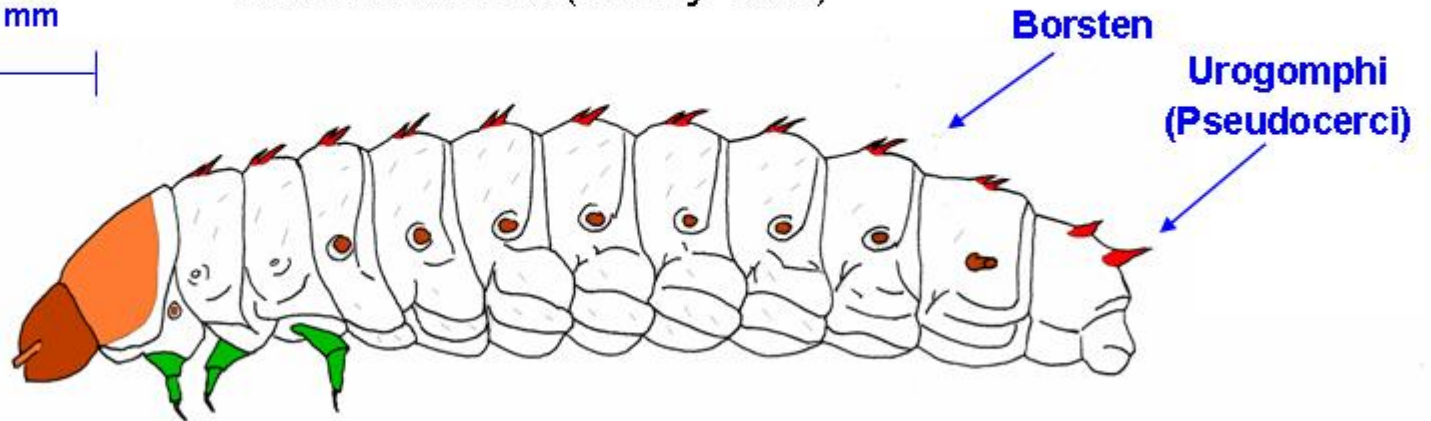
**Borsten-
Doppelreihe**



Aethina tumida (Murray 1867)

***Aethina tumida* (Murray 1867)**

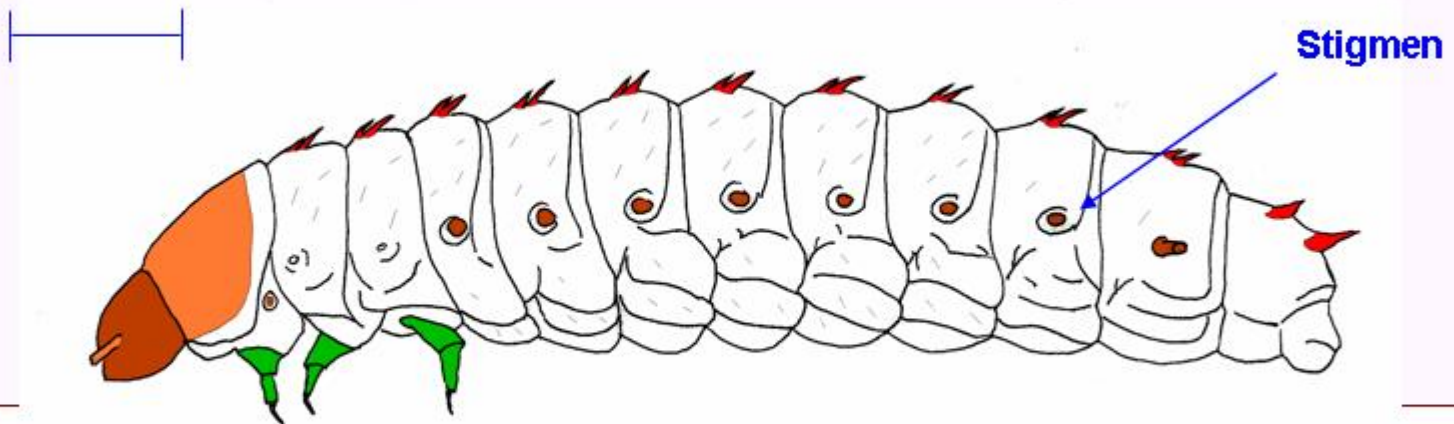
1 mm
|-----|



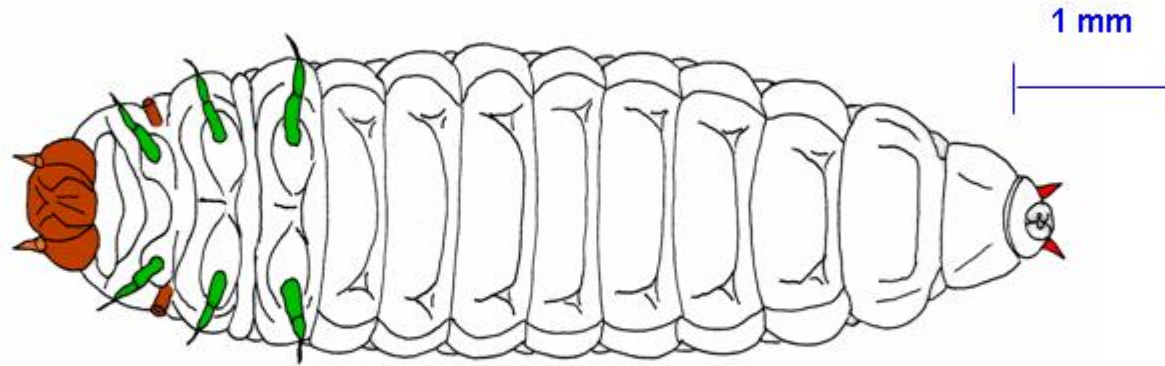
1 mm
|-----|

***Galleria melonella* (Linnaeus 1758)**

Aethina tumida (Murray 1867)



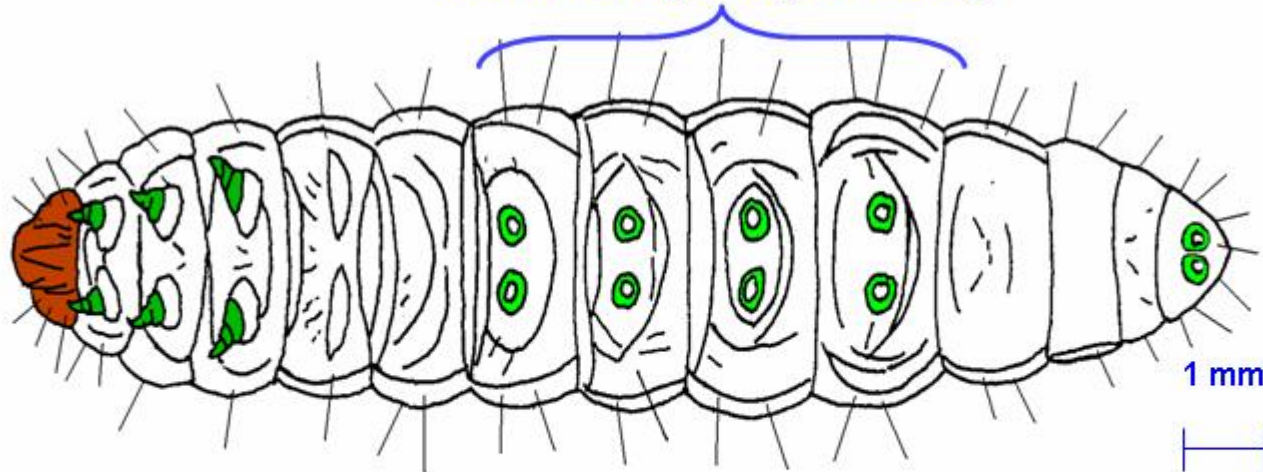
***Aethina tumida* (Murray 1867)**



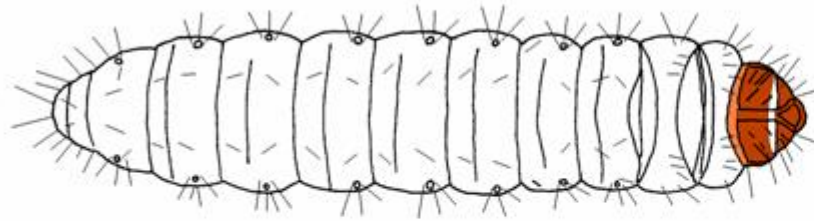
Thorakalbeine

Abdomen extremitätenlos

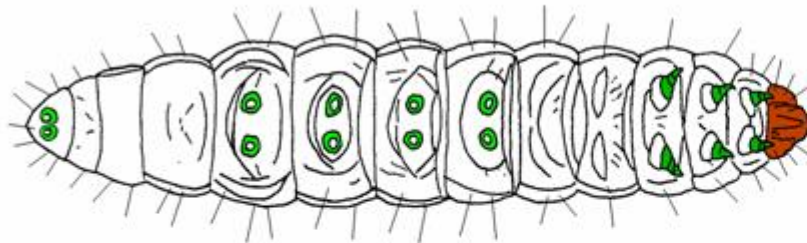
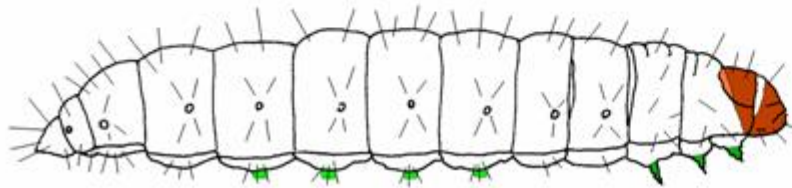
4 Bauchbeinpaare (Kranzfüße)



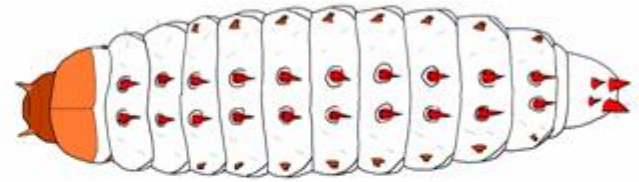
***Galleria melonella* (Linnaeus 1758)**



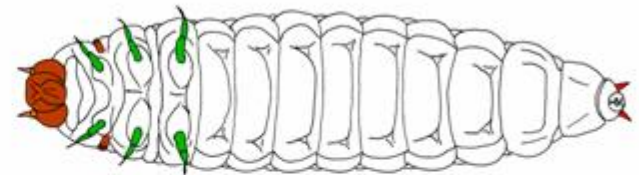
1 mm

Galleria melonella (Linnaeus 1758)



1 mm

Aethina tumida (Murray 1867)